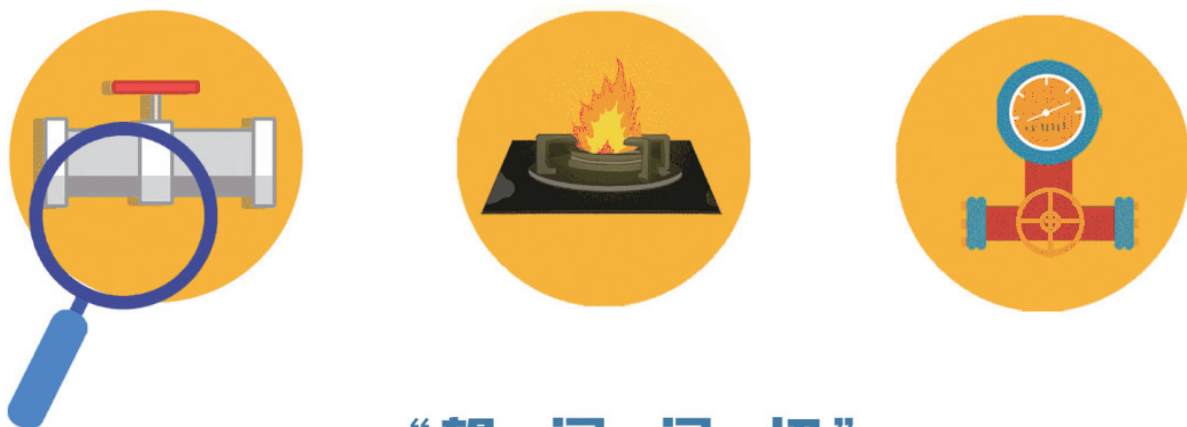


燃气使用安全知识

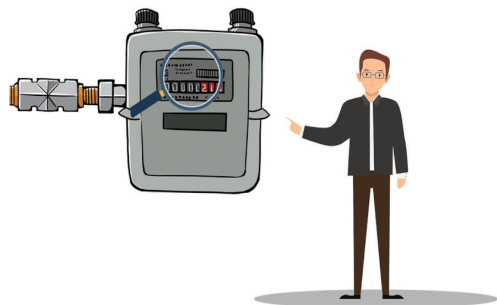
燃气的使用过程中和危险发生时，记住“望闻问切
通通通”七个字，可以避免大部分燃气事故。



“望闻问切”

日常生活中，要做到“望闻问切”，尽早发现燃气泄漏。

1 望——查气表



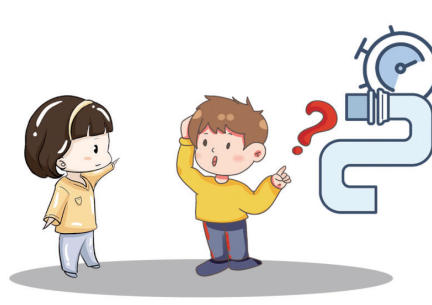
关闭家里的燃气具，在不用气的情况下，如果气表的末位红框内数字走动，则可判断为燃气有泄漏。

2 闻——闻气味



如果厨房或家里无缘无故有类似臭鸡蛋的味道，一定要注意了，可能是有燃气泄漏。如果家里装了燃气泄漏报警器，还可以利用报警器判断是否有燃气泄漏。

3 问——勤询问



每次出门必自问：“燃气关了没？”家人要经常互相提醒，使用燃气时不能离人，做完饭或离开厨房时别忘关掉燃气灶开关、燃气阀门。

4 切——涂肥皂水



可以在怀疑有漏气的地方（胶管、接口处、管道、旋塞阀等）抹点肥皂水或者洗涤剂水，如果出现小气泡并不断增多，则表明该部分发生了漏气。此外，应经常检查燃气胶管是否有老化、松动现象，发现异常要及时联系专业人员进行维修、更换。

“通通通”

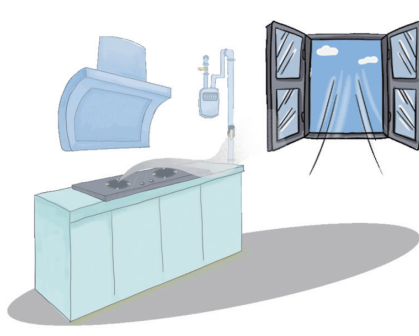
在燃气使用过程中，要始终做到“三个通”

1



通——燃气使用时应打开门窗保持通风。

2



通——发现燃气泄漏后要立即捂住口鼻、切断气源，打开门窗通风。

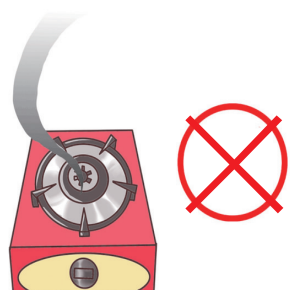
3



通——发现燃气泄漏后，要尽快撤离现场，并及时通知燃气公司和物业，发生火灾爆炸事故要拨打119报警，不要在燃气泄漏现场拨打接听电话，不要开、关任何电器。

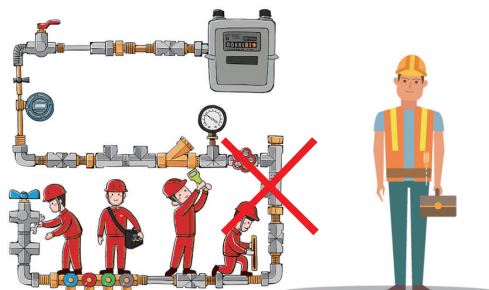
燃气使用，请记住几个“不要”

1



不要使用不合格的燃气灶具及配件，选用带熄火保护功能的灶具更安全。

2



不准擅自拆、改燃气管道和设备，相关操作应由具有资质的燃气安装、维修企业负责施工。

3



不要将燃气管道、阀门、燃气表、燃烧器具等燃气设施密封或安装在墙壁、吊顶、厨柜内。

4



不要在燃气设施上捆绑、悬挂物品，不要在使用燃气的房间住人和堆放杂物。